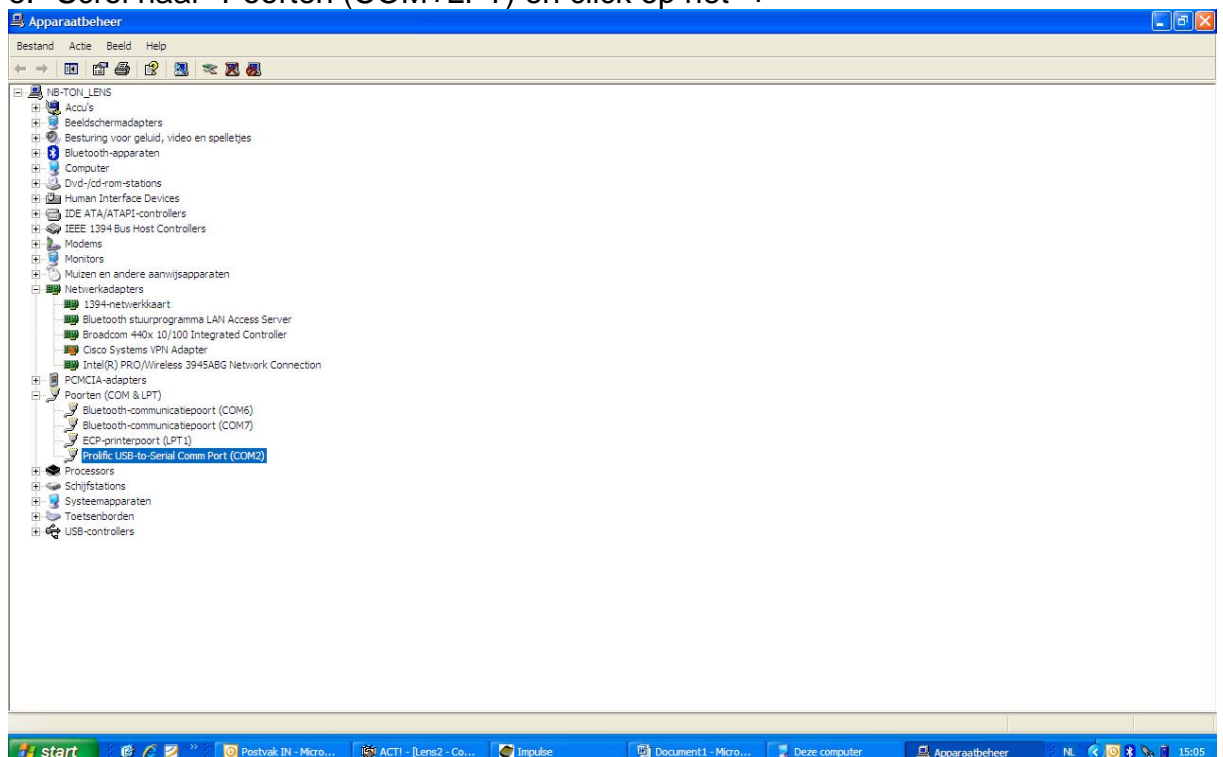


Handleiding voor het aansluiten van een serieel naar USB converter voor het gebruik van de uitlees interface Impulse lader .

Deze handleiding gaat ervan uit dat u de software voor het uitlezen van de Impulse lader reeds hebt geïnstalleerd op uw computer of Laptop.

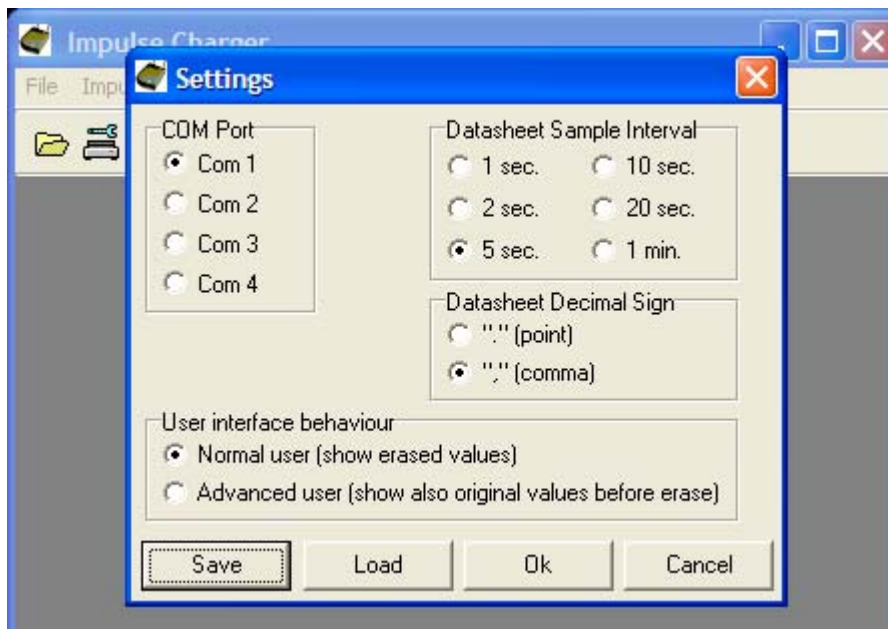
1. Installeer als eerste de software welke is geleverd bij de Serieel naar USB converter.
2. Sluit na deze installatie de Serieel naar USB converter aan op een vrije USB poort van uw computer of laptop.
3. De hardware zal nu worden gedetecteerd en na enkele ogenblikken zal Windows aangeven dat de hardware goed is geïnstalleerd en klaar is voor gebruik.
4. Controleer nu aan de hand van apparaten beheer van Windows of de Serieel naar USB converter goed is opgenomen in de lijst van apparaten. Dit doet u als volgt:
 - a. Ga naar “Deze Computer”
 - b. Click op “Systeem informatie weergeven”
 - c. Click op “Hardware”
 - d. Click op “Apparaten beheer”
 - e. Scrol naar “Poorten (COM+LPT) en click op het “+”



- f. De Serieel naar USB zal hier in de lijst staan met daarachter (COM X) wat de virtuele COM poort aangeeft welke door Windows aan de Serieel naar USB converter is toegewezen.
- g. Dit COM X moet tussen COM 1 en COM 4 zitten anders kan de Impulse Interface deze niet selecteren.
- h. Indien Windows een ander poortnummer heeft toegewezen, bijvoorbeeld COM 8, dan dient u de COM poort te wijzigen. Dit doet u

door met de rechter muis toets op de Serieel naar USB in deze lijst te klikken.

- i. Click nu op "Eigenschappen"
- j. Click op "Poortinstellingen"
- k. Click op "Geavanceerd"
- l. Verander hier het poortnummer teneinde COM1 of COM2 of COM3 of COM4 is gekozen. Dit is afhankelijk van welk poortnummer er nog vrij is.
- m. Click 3 x op OK en uw Serieel naar USB is gereed voor gebruik met de Interface.
- n. Sluit nu de Serieel naar USB converter aan op de "male" 9 polige SUB-D connector van het interface kastje middels de bijgeleverde kabel (female-female).
- o. Stel in de uitlees software hetzelfde poortnummer in zoals u deze heeft gekozen tijdens het installeren van de Serieel naar USB converter in het hoofdstuk "Apparaten beheer".



- p. U kunt nu uw Impulse uitlezen doormiddel van uw USB poort op uw computer of laptop.