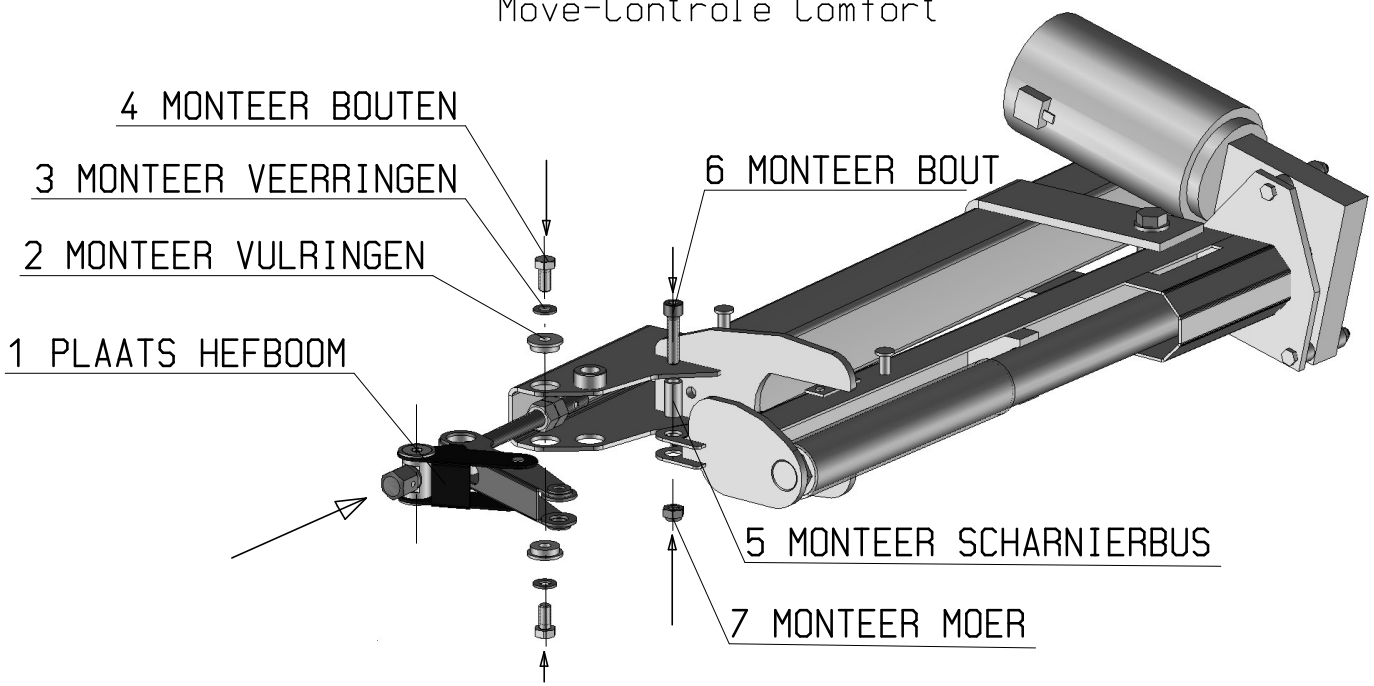


Move-Controle Serie-2
Move-Controle Comfort



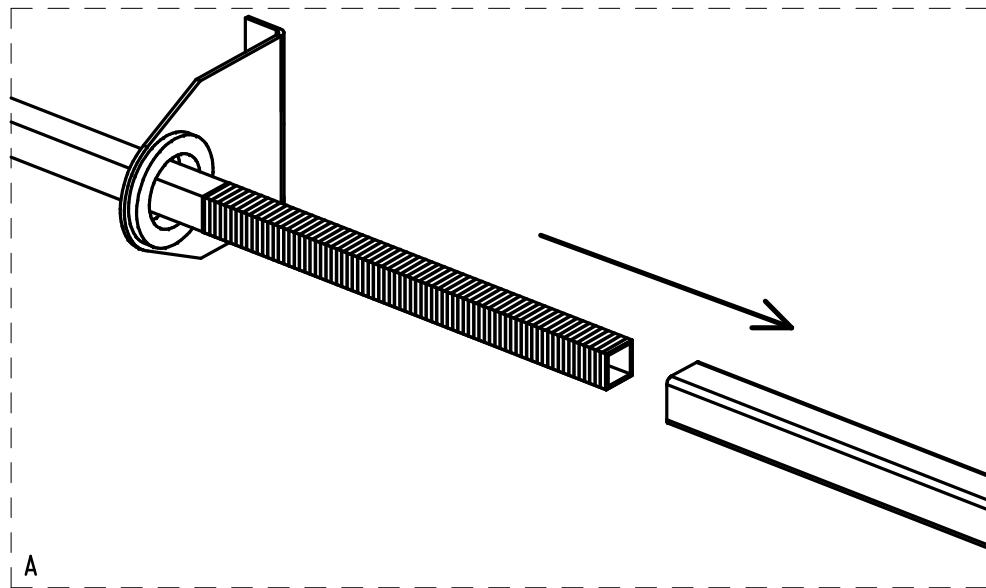
VOOR MONT. VOORSCHRIFT SPINDELMONTAGE ZIE: 6834930800-MONT2

NAAM					
DATUM					
ST.NO.	AANTA	BENAMING	MATR./HALFFABRIKAAT	AFMETING/NABEH./NORMAAND.	AFDR.
MATERIAAL			RUWHEID TOL.: 25 = 25 ±0.5 25.0 = 25 ±0.1 25.00 = 25 ±0.01	MACHINEGROEP CODE	
BEHANDELING	SCHAAL	GETEKEND		1	4
KLANT	REICH GMBH	DATUM	B. Plaeg	2	5
BENAMING	OMBOUW M.C. SERIE-2 >> COMFORT		DATUM	04.03.2004	3
IND. VERANDERING				TEK.NO. OUD.:	8
				DATUM	6
				TEK.NO.:	9
				KLANT CODE NO.:	
				TEK.NO.	REV.
				6834930500-MONT	

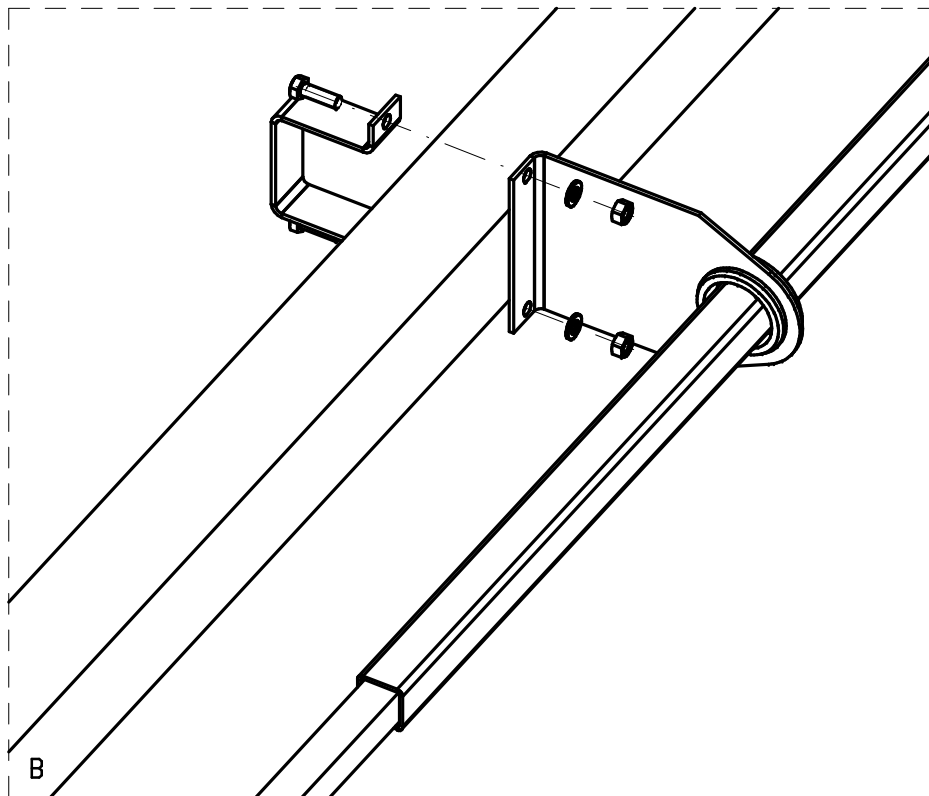


Heliumweg 7.3812RD
Postbus 224.3800AE Amersfoort
Tel: 033- 4601100
Fax: 033- 4601111

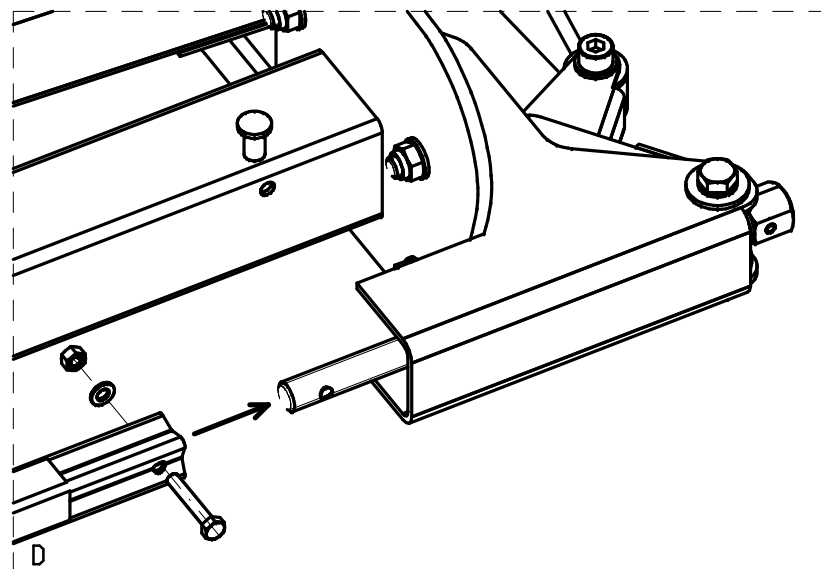
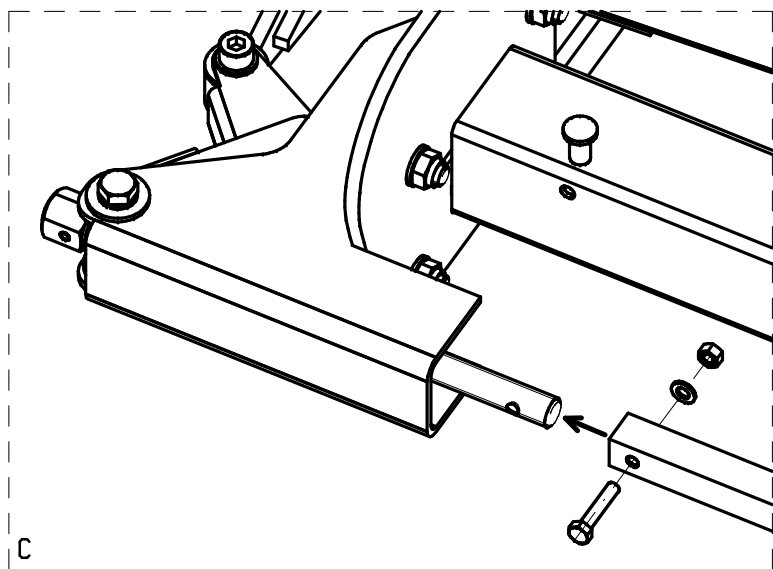
Eigendom van Metafors B.V.
Vermenigvuldiging of mededeling aan derden
zonder schriftelijke toestemming verboden



A: Buizen in elkaar schuiven, daarna door steunring schuiven
 Röhren in einander schieben, danach durch Unterstützungsring drücken
 Slide tubes in each other, then push trough supportring



B: Steunring met klembeugel bevestigen in het midden tussen de movecontrols
 Unterstützungsring mit Klemmbügel befestigen in der Mitte zwischen Movecontrols
 Attach supportring with clamping bracket in the middle between movecontrols



C+D: Uiteinden buizen bevestigen aan draadeinden
 Die enden der Röhren befestigen an die Gewindestange
 Attach the ends of the tubes with treaded ends

